

SR Gallery

(146~148, 183~202)
Dimmer: 23 EA
RD: 5 EA, Direct: 6 EA
DMX: 0 EA

Wall Pocket No.4

Dimmer: 4EA
RD: 2EA, Direct: 0 EA
DMX: 0 EA

SR Gallery MCCB 50A

하수갤러리 D1~D6으로 사용

Wall Pocket No.2

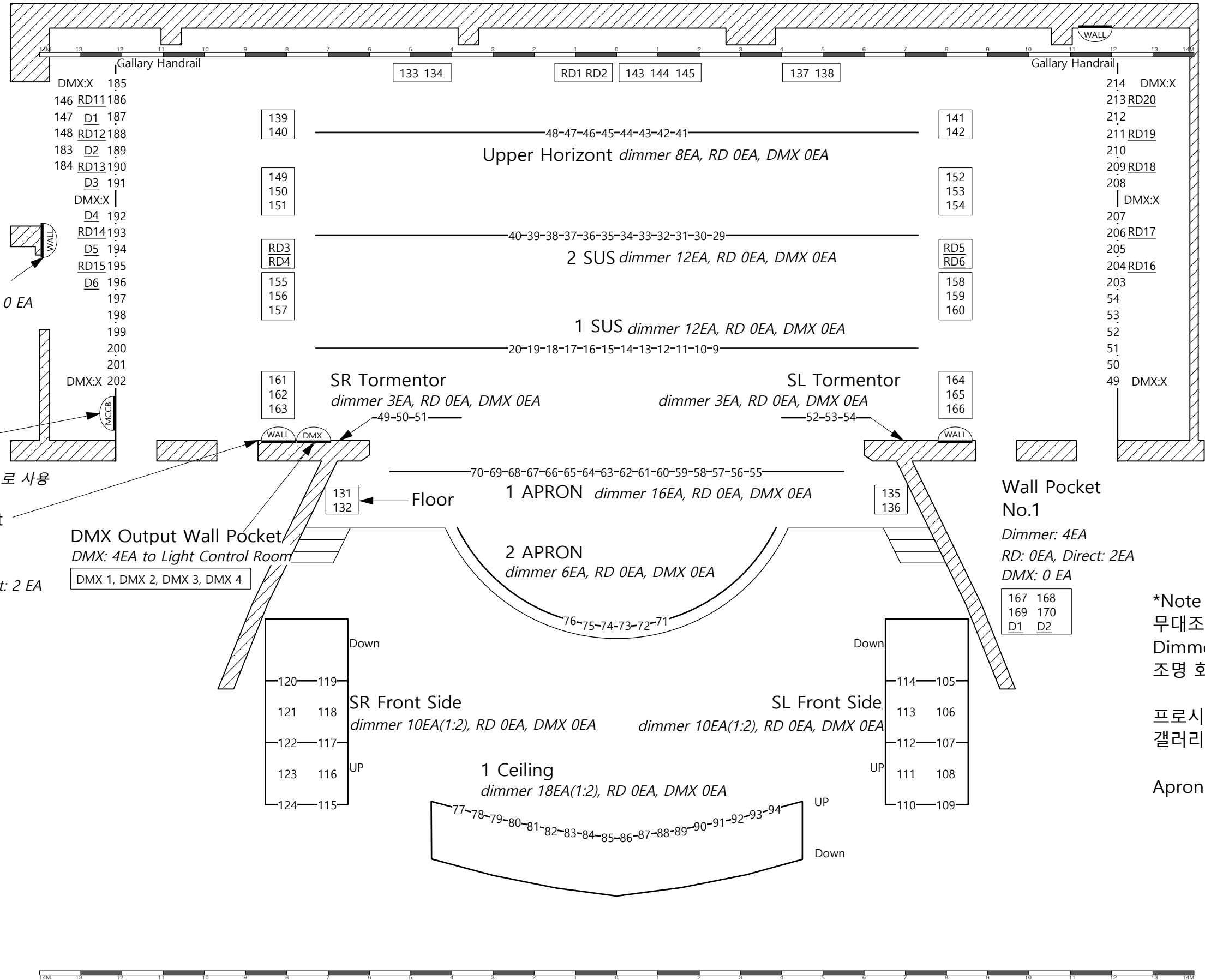
Dimmer: 4EA
RD: 0EA, Direct: 2 EA
DMX: 0 EA

171	172
173	174
D3	D4

*주요시설의 위치를 알려드립니다.

Dimmer Room: 하수 분장실 2층
No.1,2 Ceiling: 디머실 안에 있는 원형 계단으로 올라가세요.
Front Side Room: 로비 2층
Gallery: 디머실에 들어갔을 때 정면에 있는 문을 여세요.

Lighting Storage No.1 (조명장비): 하수 지하1층, 피아노 보관실의 리프트 사용.
Lighting Storage No.2 (Accessory): 하수 무대감독데스크 옆 전실
Lighting Storage No.3 (Color): 객석 상수 전실 안



Wall Pocket No.3

Dimmer: 4EA
RD: 2EA, Direct: 0 EA
DMX: 0 EA

179	180
181	182
RD7	RD8

SL Gallery

(49~54, 203~214)
Dimmer: 18 EA
RD: 5 EA, Direct: 0 EA
DMX: 0 EA

음향반사판: 215,216,217,218

객석등: 219,220,221,222

*Note

무대조명전기 630A 최대 243kW사용
Dimmer: Strand CD80sv (1~222)
조명 회로당 최대 4kW까지 사용할 수 있습니다.

프로시니엄 높이: 6.9m 프로시니엄 너비: 12m
갤러리까지의 높이: 6m

Apron 1,2 와 Sus 1,2는 하드패치 방식입니다

Balcony

dimmer 6EA, RD 0EA, DMX 0EA

2 Ceiling

dimmer 10EA(1:2), RD 0EA, DMX 0EA